



Gmina Nowa Wieś Lęborska

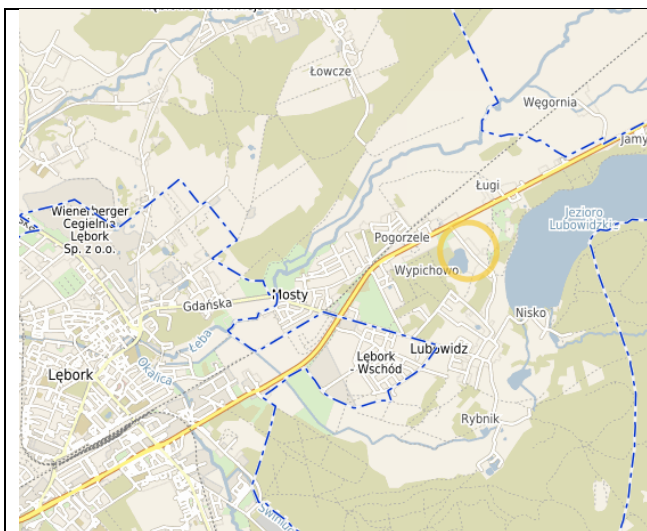
ROPG.6840.8.2022

Na podstawie art. 38 ustawy z dnia 21 sierpnia 1997 roku o gospodarce nieruchomościami (Dz. U. z 2021 r., poz. 1899 z późn. zm.) oraz § 3, § 6 i § 13 Rozporządzenia Rady Ministrów z dnia 14 września 2004 roku w sprawie sposobu i trybu przeprowadzania przetargów oraz rokowań na zbycie nieruchomości (Dz.U z 2021 r., poz. 2213)

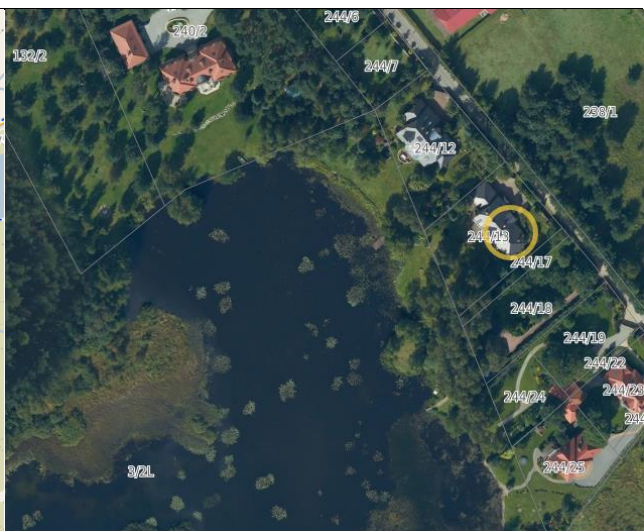
Wójt Gminy Nowa Wieś Lęborska
84-351 Nowa Wieś Lęborska ul. Grunwaldzka 24
tel. centr. 59/ 8612 428
tel./ fax. 59/8612 164

ogłasza pierwszy przetarg ustny nieograniczony

na sprzedaż nieruchomości gruntowej, zabudowanej budynkiem mieszkalnym jednorodzinny, położonej w miejscowości Lubowidz, ul. Nad Stawem 28, obręb ewidencyjny Lubowidz, powiat lęborski, woj. pomorskie, stanowiącej działki ewidencyjne oznaczone numerami 244/13 ha oraz 244/17 o łącznej powierzchni 1812 m².



lokalizacja ogólna nieruchomości



lokalizacja szczegółowa nieruchomości

Data przeprowadzenia przetargu

Przetarg odbędzie się w dniu **29 lipca 2022 roku** o godzinie 10- tej w sali nr 117 Urzędu Gminy w Nowej Wsi Lęborskiej.

Lokalizacja ogólna nieruchomości

Nieruchomość położona w miejscowości Lubowidz, powiat lęborski, woj. pomorskie, w odległości 4 km od Lęborka oraz ok. 80 km od Gdańska i 56 km od Słupska.

Opis nieruchomości

Dla ww. nieruchomości V Wydział Sądu Rejonowego w Lęborku prowadzi księgę wieczystą nr SL1L/00024848/3.

Nieruchomość jest wolna od obciążeń i nie jest przedmiotem zobowiązań.

Nieruchomość zabudowana budynkiem mieszkalnym jednorodzinny. Kształt działki zbliżony do trapezu, teren o lekkim nachyleniu, zagospodarowany roślinnością ozdobną. Obejście wokół budynku, wjazd oraz taras od strony zbiornika wodnego utwardzony kostką brukową. Nieruchomość ogrodzona od strony frontowej ogrodzeniem murowanym, od strony zbiornika wodnego nieogrodzona. Bezpośrednie sąsiedztwo stanowią tereny zabudowy mieszkaniowej oraz

REFERAT OCHRONY ŚRODOWISKA, PLANOWANIA PRZESTRZENNEGO I GOSPODAROWANIA MIENIEM

Urząd Gminy w Nowej Wsi Lęborskiej, ul. Grunwaldzka 24, 84-351 Nowa Wieś Lęborska
tel. 59 861 24 28, 59 863 30 64, faks 59 861 21 64, e-mail: ugnwl@nwl.pl, bip.nwl.pl, www.nwl.pl



Gmina Nowa Wieś Lęborska

zbiornik wodny (staw). Nieruchomość położona jest w odległości ok. 400 m. od Jeziora Lubowidzkiego. Dojazd do nieruchomości z drogi krajowej nr 6 za pośrednictwem drogi gminnej o nawierzchni asfaltowej. Uzbrojenie – prąd, woda z sieci wodociągowej, gaz, kanalizacja sanitarna.

Budynek mieszkalny jednorodzinny, dwukondygnacyjny, o powierzchni użytkowej 251,90 m², powierzchni zabudowy 254 m² i kubaturze 1284,50 m³. Budynek niepodpiwniczony, wybudowany w technologii tradycyjnej murowanej, oddany do użytkowania w 2004 r. Elewacja – cegła klinkierowa, schody wewnętrzne drewniane, dach wielospadowy o konstrukcji drewnianej, pokryty dachówką z orynnowaniem, strop nad parterem – żelbetowy, stolarka okienna – drewniana, stolarka drzwiowa – zewnętrzna PCV, wewnętrzna drewniana, ogrzewanie – kocioł gazowy + kominek. Budynek wykończony przy użyciu materiałów wysokiej jakości.

Przeznaczenie nieruchomości

Obszar, na którym położona jest nieruchomość, objęty jest miejscowym planem zagospodarowania przestrzennego (Uchwała Nr XLIX/497/18 Rady Gminy Nowa Wieś Lęborska z dnia 28 września 2018 r.) i znajduje się w strefie oznaczonej 10.MN – tereny zabudowy mieszkaniowej jednorodzinnej.

Cena wywoławcza: 807 000,00 zł

Sprzedaż przedmiotowej nieruchomości, na podstawie art. 43 ust. 1 pkt 10a ustawy z dnia 11 marca 2004 r. o podatku od towarów i usług (Dz. U. z 2022 r. poz. 931) jest zwolniona z podatku VAT.

Warunki uczestnictwa w przetargu

Warunkiem wzięcia udziału w przetargu jest wpłacenie wadium w pieniądzu, w wysokości 5 % ceny wywoławczej nieruchomości będącej przedmiotem sprzedaży (tj. **40 350,00 zł**, słownie złotych: czterdzieści tysięcy trzysta pięćdziesiąt 00/100) przelewem na konto Urzędu Gminy w Nowej Wsi Lęborskiej – PKO Bank Polski SA 51 1020 2791 0000 7702 0269 0212 do dnia **25 lipca 2022 r.** Wadium powinno być wnoszone z takim wyprzedzeniem, aby środki pieniężne znalazły się na rachunku bankowym najpóźniej w dniu **25 lipca 2022 r.** - pod rygorem uznania przez organizatora przetargu, że warunek wpłaty nie został spełniony. Wniesione wadium przez uczestnika przetargu, który przetarg wygra, zalicza się na poczet ceny nabycia nieruchomości.

O wysokości postąpienia decydują uczestnicy przetargu, z zastrzeżeniem, że postąpienie nie może wynosić mniej niż 1 % ceny wywoławczej nieruchomości z zaokrągleniem w górę do pełnych dziesiątek złotych.

Uczestnicy przetargu winni przed otwarciem przetargu przedłożyć komisji przetargowej:

- a/ dowód wpłaty wadium,
- b/ w przypadku osób fizycznych – dowód tożsamości lub paszport, w przypadku reprezentowania innej osoby – pełnomocnictwo notarialne bądź z podpisem poświadczonym notarialnie,
- c/ w przypadku małżonków nabywających nieruchomość do majątku wspólnego, do dokonywania czynności przetargowych konieczna jest obecność obojga małżonków lub jednego z nich ze stosownym pełnomocnictwem drugiego małżonka w formie aktu notarialnego bądź z podpisem poświadczonym notarialnie, upoważniającym do reprezentowania go w przetargu na zbycie nieruchomości, zawierającym zgodę na odpłatne nabycie nieruchomości; jeżeli nabycie nieruchomości ma nastąpić do majątku osobistego warunkiem dopuszczenia do przetargu jest przedłożenie wypisu aktu notarialnego ustanawiającego rozdzielność majątkową lub – odpis orzeczenia sądowego ustanawiającego rozdzielność majątkową lub pisemne oświadczenie obojga małżonków o nabywaniu nieruchomości do majątku osobistego jednego z nich z podpisami poświadczonymi notarialnie.
- d/ w przypadku wspólników spółki cywilnej – aktualna informacja z CEiDG, dowody tożsamości wspólników spółki, stosowne pełnomocnictwa,
- e/ w przypadku osób prawnych – aktualny wypis z właściwego rejestru, stosowne pełnomocnictwa, dowody tożsamości osób reprezentujących podmiot.

W przetargu nie mogą uczestniczyć osoby wchodzące w skład komisji przetargowej oraz osoby bliskie tym osobom.

Wadium zwraca się niezwłocznie po odwołaniu lub zamknięciu przetargu, jednak nie później niż przed upływem 3 dni od zamknięcia, odwołania, unieważnienia lub zakończenia przetargu wynikiem negatywnym. Wpłacone wadium przez

REFERAT OCHRONY ŚRODOWISKA, PLANOWANIA PRZESTRZENNEGO I GOSPODAROWANIA MIENIEM

Urząd Gminy w Nowej Wsi Lęborskiej, ul. Grunwaldzka 24, 84-351 Nowa Wieś Lęborska
tel. 59 861 24 28, 59 863 30 64, faks 59 861 21 64, e-mail: ugnwl@nwl.pl, bip.nwl.pl, www.nwl.pl



Gmina Nowa Wieś Lęborska

uczestnika przetargu, który przetarg wygrał zaliczone zostanie na poczet ceny sprzedaży nieruchomości, a pozostałym zostaje zwrócone. Wniesienie wadium przez uczestnika przetargu oznacza, że uczestnik zapoznał się ze stanem nieruchomości w terenie i warunkami określonymi w ogłoszeniu.

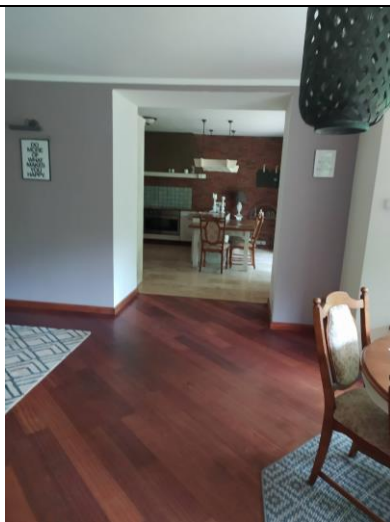
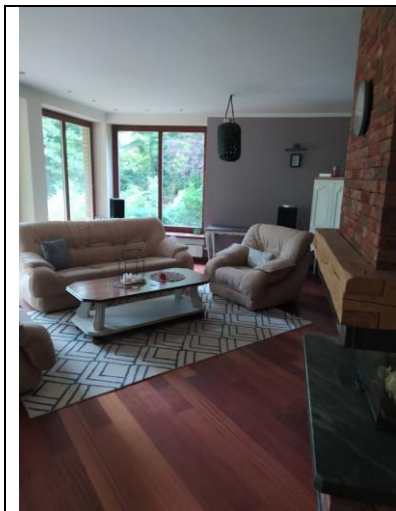
Nabywca zobowiązany jest zapłacić cenę nabywanej nieruchomości nie później niż do dnia zawarcia umowy przenoszącej własność. Granice nieruchomości objętej przetargiem nabywca przyjmuje wg stanu przedstawionego na wyrysie z mapy katastralnej a stan nieruchomości wg stanu na gruncie. Koszty związane z ewentualnym okazaniem granic geodezyjnych nieruchomości, w tym również wzniesienie znaków granicznych ponosi w całości nabywca nieruchomości. Protokół z przeprowadzonego przetargu stanowi podstawę do zawarcia umowy notarialnej. Nabywca nieruchomości zostanie zawiadomiony o miejscu i terminie zawarcia umowy sprzedaży nieruchomości najpóźniej w ciągu 21 dni od dnia rozstrzygnięcia przetargu. Jeżeli osoba, która została ustalona jako nabywca nie przystąpi bez usprawiedliwienia do zawarcia umowy notarialnej w miejscu i terminie podanym w zawiadomieniu, organizator przetargu może odstąpić od zawarcia umowy a wpłacone wadium nie podlega zwrotowi.

Cudzoziemcy, zgodnie z ustawą o nabywaniu nieruchomości przez cudzoziemców (Dz.U z 2017 roku, poz. 2278), w przypadku wygrania przetargu zobowiązani są, przed zawarciem umowy notarialnej, uzyskać zezwolenie ministra właściwego do spraw wewnętrznych na nabycie nieruchomości w przypadkach, gdy zezwolenie jest wymagane. Nabywca zobowiązany jest do ustalenia we własnym zakresie, czy nabycie nieruchomości będącej przedmiotem przetargu wymaga takiego zezwolenia.

Zastrzega się prawo unieważnienia przetargu w przypadku zaistnienia uzasadnionych powodów. Informacja o odwołaniu przetargu zostanie podana do publicznej wiadomości wraz z uzasadnieniem przyczyny.

Nabywca nieruchomości ponosi koszty zawarcia umowy notarialnej i koszty wpisów wieczysto księgowych. Nabywca przejmuje nieruchomość w stanie istniejącym. Zbywca nie ponosi odpowiedzialności za wady ukryte nieruchomości, będącej przedmiotem przetargu.

Wszelkich informacji na temat ww. przetargu udziela się w Urzędzie Gminy w Nowej Wsi Lęborskiej, ul. Grunwaldzka 24, pokój nr 5 lub pod nr telefonu: 59 861 24 28 wew. 33.



REFERAT OCHRONY ŚRODOWISKA, PLANOWANIA PRZESTRZENNEGO I GOSPODAROWANIA MIENIEM

Urząd Gminy w Nowej Wsi Lęborskiej, ul. Grunwaldzka 24, 84-351 Nowa Wieś Lęborska
tel. 59 861 24 28, 59 863 30 64, faks 59 861 21 64, e-mail: ugnwl@nwl.pl, bip.nwl.pl, www.nwl.pl



**Gmina
Nowa Wieś Lęborska**



**WÓJT GMINY
NOWA WIEŚ LĘBORSKA
/-/
ZDZISŁAW CHOJNACKI**

Ogłoszenie podaje się do publicznej wiadomości poprzez wywieszenie w dniu 19 maja 2022 r. na tablicy ogłoszeń w Urzędzie Gminy w Nowej Wsi Lęborskiej, w sołectwie Lubowidz, przez zamieszczenie w dniu 19 maja 2022 r. na stronie internetowej Urzędu Gminy (www.nwl.pl), Biuletynie Informacji Publicznej Urzędu Gminy (www.bip.nwl.pl) oraz poprzez umieszczenie wyciągu z ogłoszenia w prasie codziennej ogólnokrajowej w dniu 19 maja 2022 r.

**REFERAT OCHRONY ŚRODOWISKA, PLANOWANIA PRZESTRZENNEGO
I GOSPODAROWANIA MIENIEM**

Urząd Gminy w Nowej Wsi Lęborskiej, ul. Grunwaldzka 24, 84-351 Nowa Wieś Lęborska
tel. 59 861 24 28, 59 863 30 64, faks 59 861 21 64, e-mail: ugnwl@nwl.pl, bip.nwl.pl, www.nwl.pl